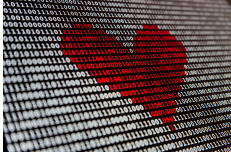


## Binair

[ICT > Data](#)

Computers werken van binnen met super kleine sluisjes. Zo'n sluis kent 2 standen, dicht (low) en open (high). Als hij open is laat hij stroom door en gesloten doen ze dat niet. We schrijven dit op als 0 als 0 (uit) en 1 (aan). Door slim deze open en dicht sluisjes te combineren kan je berekeningen uitvoeren. Omdat uitsluitend gebruik gemaakt wordt van de twee cijfers 0 en 1 spreekt men van het tweetallige of binaire stelsel.