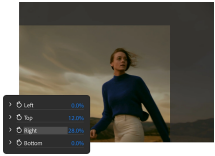


Beeldkaders

Audio Visueel > Animatie



Totaal shot: shot waarin het onderwerp van de foto/film in zijn geheel in beeld is genomen

Pan(orama)shot: shot waar men ronddraait met de camera om het panorama te laten zien.

Medium shot: shot waarbij men filmt van het midden van een lichaam (onderwerp) tot het hoofd (buik en hoofd zijn zichtbaar).

Close-up: shot waarbij men van dichtbij filmt om zo een detailopname te maken of iets duidelijk in beeld te brengen.